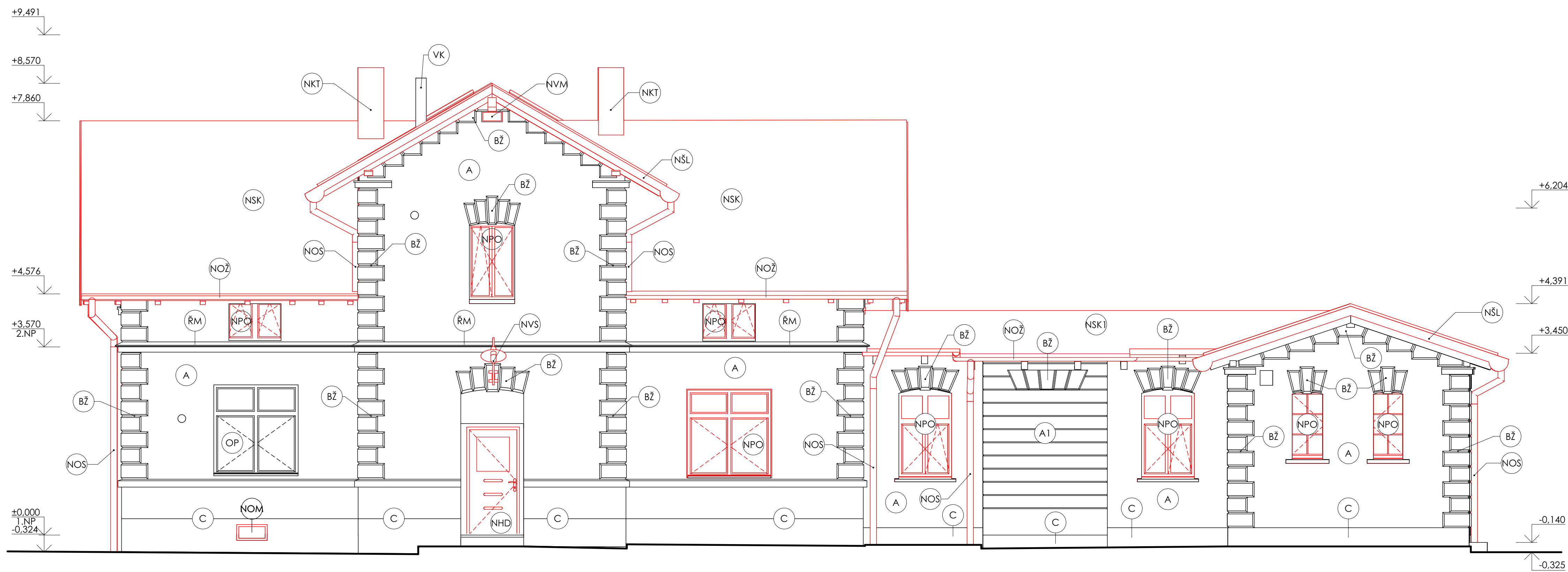
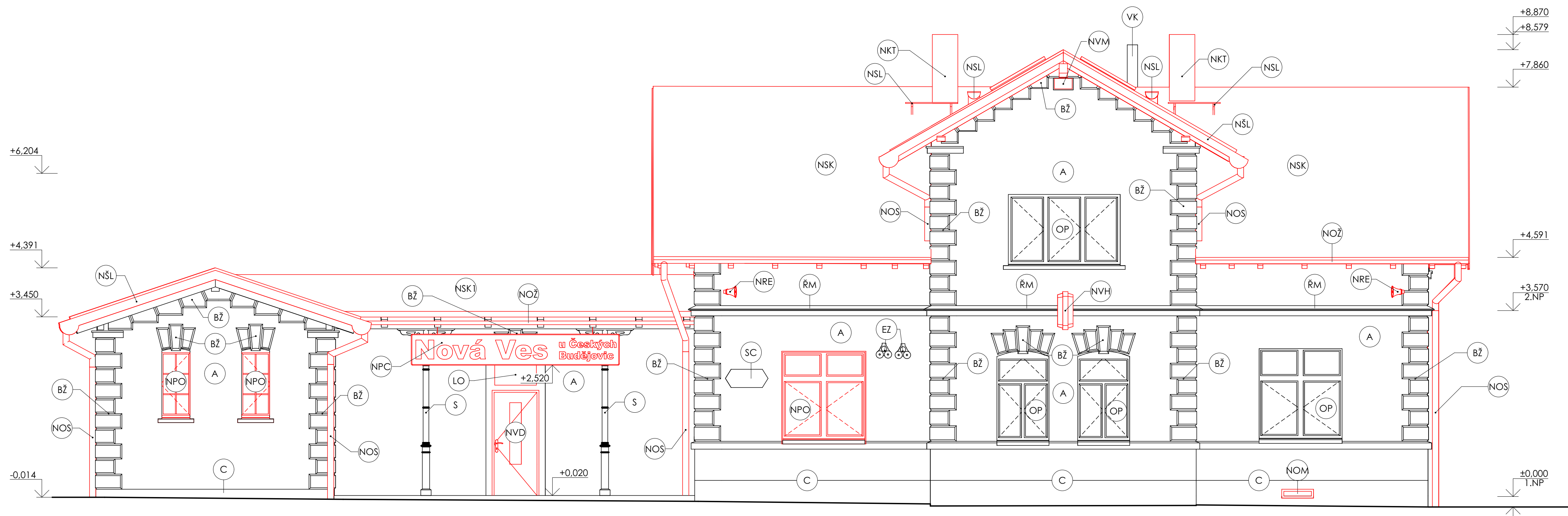


Jižní pohled



Severní pohled



Poznámky

- Všechny technické a normové parametry použitých materiálů nutno zjistit z technických příruček výrobců a dodržet přesně jejich předepsaný postup realizace.
- Normy: ČSN 72 2600, ČSN 73 0540, ČSN 73 0821, ČSN 73 1101
- Všecké stavební konstrukce a materiály, které budou použity při výstavbě tohoto objektu a nejsou vyzobrazeny v této projektové dokumentaci, nutno posoudit statikem. Posouzení nutno provést před započetím stavebních prací.
- V případě jakýchkoli nejistot kontaktovat projektanta
- Rozměry všech prvků před výstavou a objednáním ověřit dle skutečného stavu.
- Při provádění stavby nutno dodržovat technické předpisy.
- Před zahájením prací nutno vyřizovat na místě přesnou polohu stávajících inženýrských sítí.
- Všecké podklady ve výhledu posoudit (JWC, atd.) Musí být určeny dle výrobce do výhledu prostředí (druh SDK apod.)
- Při výstavbě musí být dodrženy požadavky stávajícího požárního bezpečnostního řešení stavby, které je nedílnou součástí tohoto projektu.
- Všecké betonové a ocelové prvky budou řádně zateplený a ochráněny proti vzniku tepelných mostů.
- Při provádění stavby nesmí být pokročeno sousední objektu a pozemky.
- Při výstavbě musí být dodrženy všechny podmínky z objektivní při stavbě budou nosné.
- Do vybraných otvorů po dřevěných oknech a dveřích se nainstalují nové výplně otvorů. Odstraní nových oken dle již stávajících plastových oken. Vyřezané otvory po lukerních oknech se zarází pomocí CPP nebo vápencových tvárnic.
- Proveďte se vyspravení vnější omítky i s fasádami v přibližné míře 30 - 40 % včetně fasádní barvy dle stávajícího odstínu.

Nejprve se otlučou nesoudržné zčásti, poté se horkou tekutinou vodu provede celoplošné očištění a fasádním prostředkem. Doporučuje se osazet nesoudržnou částí omítky a prokřesárodnou spáry do hl. 2 cm. Tam kde je potrubí, tak se doplní jádřovka a po řádném vyschnutí se provede štuková stěrka. Celá plocha fasády se napnepruže silikonovým podkladním nátěrem a následně celou fasádu přetřeeme fasádním barvou. Vnitřní omítky se provedou jín v ZNP.

V ZNP se provádí opravy a výměna fasádního nátěru, opravy podkladu a výměna podkladu v úrovni parapetu. Střechu konstruě nad nejvyšším objektem tepelně izolujeme 20 cm minerální vlny. V místě komunikace mezi půdním výletem a výletem na střechu se provede lůžka z OSB desky 12 x 20 cm.

- Na fasádu se nainstalojí nové venkovní hodiny, rezentantní reproduktory, osvětlění, cedule s názvem zastávky. Na fasádu se opětovně nainstalojí zvonky a systémy informační cedule. Za krokvě přístavku se zavěsí prosvětlená informační cedule tak, aby průchodná výšky byla min. 2,5 m.

- Celoušou fasádu se znovu opatří základovou barvou a finální barvou v odstínu dle stávající.

- V celém rozsahu se provede nová křídla na stávajícím objektu včetně všech kempingových prvků a nových dřevěných zavazetových říd.

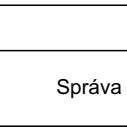
- Přesahy střechy se opatří nadkrovním betonářským z palubek tl. 2 cm

Legenda

- | | |
|------|---|
| A | VYSRAVENÍ VENKOVNÍ OMÍTKY; BARVA ŽLTÁ DLE STÁVAJÍCÍ |
| A1 | VYSRAVENÍ PROFILOVANÉ OMÍTKY (LINIOVÁ RÝHOVANÁ BOSÁŽ) RÝHY 20 mm PO 250 mm; BARVA PŮVODNÍ ŽLTÁ |
| BŽ | VYSRAVENÍ PROFILOVANÉ OMÍTKY - BOSÁŽ; BARVA PŮVODNÍ BÍLÁ |
| C | OČISTĚNÍ KAMENNÉHO SOKLOVÉHO ZDIVA |
| EZ | ELEKTRICKÝ VENKOVNÍ ZVONEK; BARVA KOV |
| LO | ZAZDĚNÝ OTVOR PO LUXEROVÉM OKNĚ, VENKOVNÍ ŠTUKOVÁ OMÍTKA; BARVA ŽLTÁ DLE STÁVAJÍCÍ |
| NHD | NOVÉ HLINÍKOVÉ VENKOVNÍ DVEŘE Z 1/3 PROSKLENÉ S TŘEMI POŠTOVNÍMI SCHRÁNKAMI; BARVA PŘÍRODNÍ HLINÍK |
| NI | INFORMAČNÍ PLECHOVÁ CEDULE NÁZVU ZASTÁVKY; BARVA MODRÁ S BÍLÝM PÍSMEM |
| NKT | NOVÉ VYZDĚNÉ KOMÍNOVÉ TĚLESO Z CPP; STÁVAJÍCÍ KOMÍNOVÝ PRŮDUCH NOVÉ VYVLOŽKOVÁNÍ; BARVA CIHLOVÁ |
| NOM | OKENÍ VESTAVĚNÁ VĚTRACÍ MŘÍŽ DO SKLEPNÍHO OKNA |
| NOS | NOVÉ ODVODNĚNÍ STŘECHY ZINKOVÉ CHRÁNĚNÉ POPLASTOVÁNÍM; OKAPOVÉ SVODY PRŮMĚRU 120 mm; BARVA ČERNÁ |
| NOŽ | NOVÉ ODVODNĚNÍ STŘECHY ZINKOVÉ CHRÁNĚNÉ POPLASTOVÁNÍM, ODVODŇOVAČÍ ŽLABY VČETNĚ KOTVÍCÍCH HAKŮ; BARVA ČERNÁ |
| NPC | INFORMAČNÍ PROSVĚTLENÁ CEDULE NÁZVU ZASÁVKY; BARVA MODRÁ S BÍLÝM PÍSMEM |
| NPO | NOVÉ PLASTOVÉ OKNO S BEZPEČNOSTNÍM ZASKLENÍM; BARVA HNĚDÁ DLE STÁVAJÍCÍCH |
| NRE | SMĚROVÝ REENTRANTNÍ REPRODUKTOR; BARVA BÍLÁ |
| NSK | NOVÁ STŘEŠNÍ KRYTINA Z BETONOVÝCH TAŠEK I S LAŤOVÁNÍM; BARVA ČERNÁ ANTRACIT |
| NSK1 | NOVÁ STŘEŠNÍ KRYTINA Z FALCOVANÉHO PLECHU I S LAŤOVÁNÍM; BARVA ČERNÁ ANTRACIT |
| NSL | NOVÁ SYSTÉMOVÁ REVIZNÍ LÁVKA 250/1000 mm; BARVA V ODSTÍNU STŘEŠNÍ KRYTINY |
| NSV | STŘEŠNÍ VÝLEZ NA STŘECHU |
| NŠL | NOVÁ ŠTÍTOVÁ DŘEVĚNÁ ZÁVĚTRNÁ LIŠTA; BARVA PŘÍRODNÍ |
| NVD | NOVÉ VENKOVNÍ DŘEVĚNÉ DVEŘE; BARVA PŘÍRODNÍ |
| NVH | NOVÉ VENKOVNÍ HODINY; BARVA RAL 5005 |
| NVM | OKENÍ VESTAVĚNÁ VĚTRACÍ MŘÍŽ DO PRAZDNÉHO OTVORU VE ŠTÍTU |
| NVM | OKENÍ VESTAVĚNÁ VĚTRACÍ MŘÍŽ DO PRAZDNÉHO OTVORU VE ŠTÍTU |
| NVS | NOVÉ VENKOVNÍ SVĚTLO; BARVA MĚD A KOV |
| OP | STÁVAJÍCÍ PLASTOVÉ OKNO; BARVA HNĚDÁ |
| ŘM | STÁVAJÍCÍ ŘÍMSA KRYTÁ OPLECHOVÁNÍM; BARVA BÍLÁ |
| ŘS | STÁVAJÍCÍ ŘÍMSA; BARVA BÍLÁ |
| S | OČISTĚNÍ STÁVAJÍCÍHO OCELOVÉHO PROFILOVANÉHO SLOUPU; BARVA HNĚDÁ |
| SC | SMĚROVÁ CEDULE; BARVA MODRÁ S BÍLÝM POTISKEM |
| SO | OKNO SKLEPNÍ |
| VK | VĚTRACÍ KOMÍNEK KANALIZACE |
| VM | VĚTRACÍ MŘÍŽKA |

Legenda materiálů

- ☐ STÁVAJÍCÍ KONSTRUKCE
 - ☐ NOVÉ KONSTRUKCE

Soudfidební vstýst: JTSK ±0,00 m = +454,480 m n. m.		Výkšvoký stýstém: BpV	
PROJEKTOVÁ DOKUMENTACE JE ZPRACOVÁNA V ROZSAHU PROVEDENÍ STAVBY A NENAHRAŽUJE TAK VÝROBNÍ DOKUMENTACI DODÁVATELE			
A1 SPOL. S R. O. – ARCHITEKTONICKÁ, PROJEKTOVÁ A INŽENÝRSKÁ ČINNOST NOVÁ 1997/24, 370 01 C. BUĐEJOVICE, Tel. 725 721 025, E-mail: adler@arch-pro.cz			
Architektonický návrh	Vedoucí zakázky	Zodpovědný projektant	Vypracoval
	Ing. František Adler	Ing. Matěj Muzika	Ing. Oliver Ernst
Investor	Správa železniční dopravní cesty, státní organizace, Dlážděná 1003/7, 110 00 Nové Město		
	Název zakázky - objekt Udržovací práce na objektu výpravní budovy s č. p. 29 na st. p. č. 865, v k.ú. Nová Ves u ČB		Č. zakázky Stupeň PD Datum Formát A Měřítko Č. výkresu
	Výkres (příloha) Seznam a listovní pohled - nový stav		Z1810 DPS 10/2018 8x44 1:50 D.1.1.27
			Profese
			Vyhotovení
			A